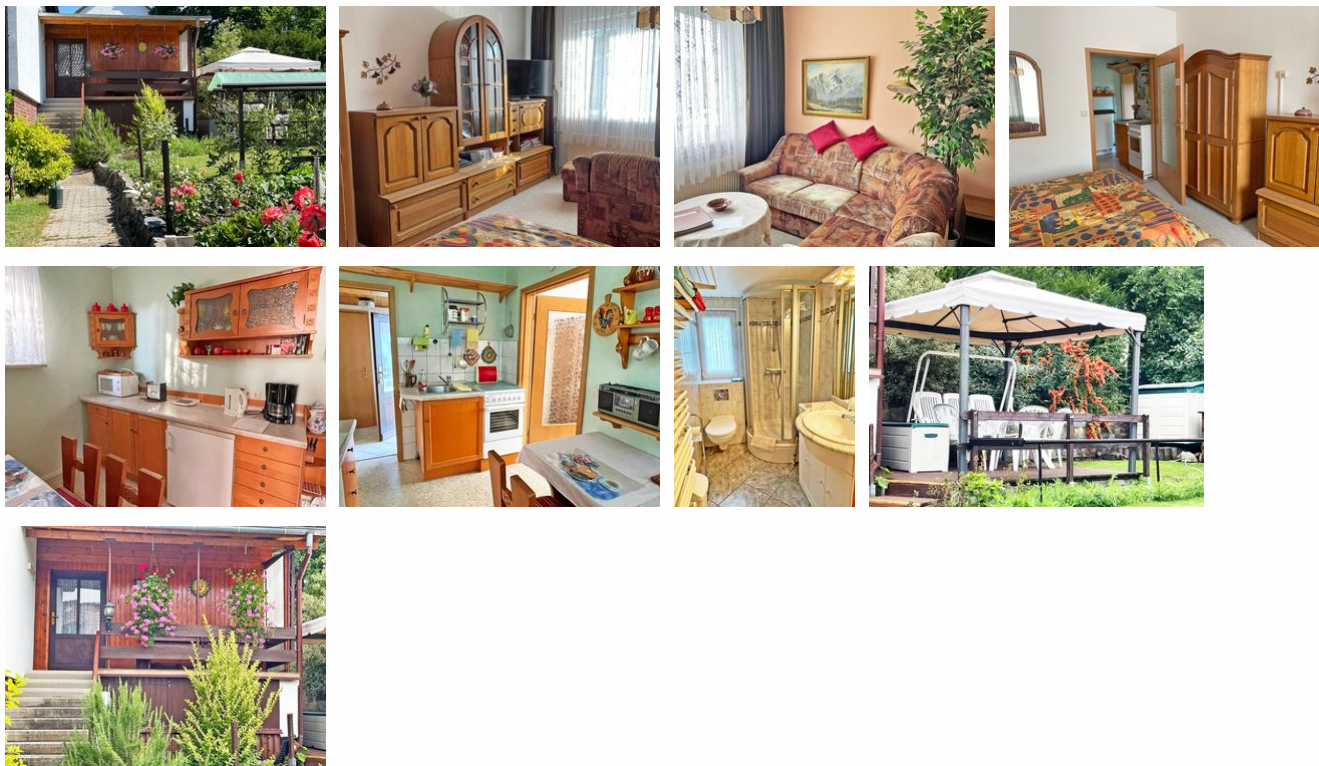


# Ferienwohnung Dörfer

Ferienwohnung

Berlin-Rahnsdorf



## Beschreibung

Gepflegtes separates im Grünen auf dem Grundstück des Vermieters gelegenes Ferienwohnungsappartement mit Wald- und Wassernähe;- 2020 letzte Renovierung

Wohn-/Schlafraum für 2 Personen (Ehebett) und notfalls Aufbettungsmöglichkeit aus Eck-Couch) im selben Raum für eine dritte Person,

Nichtraucherwohnung (Rauchen auf überdachter Terrasse möglich),

komplett ausgestattete Küche mit Essecke,

Dusche / WC,

überdachte Balkonterrasse mit Gartenblick,

separate Terrasse/Freisitz unmittelbar neben dem Ferienhaus mit Gartenpavillon, separate Liegewiese im Garten, PKW-

Parkplatz auf dem Grundstück des Vermieters, Unterstellmöglichkeit für Motorräder oder Fahrräder, kostenlose

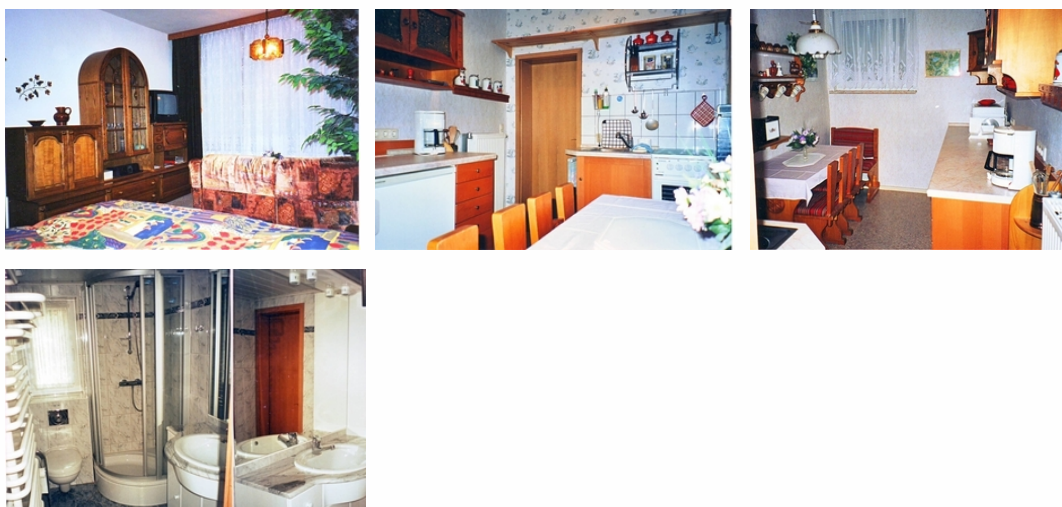
Fahrradausleihe

Vermietungszeitraum vom 01.05. bis 30.09.

Erbaut: 1976

Letzte Renovierung: 2020

# Ferienhaus



Radio, Kabel-TV, Safe, ISDN-Telefon, Bettwäsche, Handtücher, Haarfön, E-Herd mit Backofen, Kühlschrank, Mikrowelle, Kaffeemaschine, Wasserkocher, Gartenmöbel, Hollywoodschaukel, 2 Roll-Liegen, Holzkohlegrill, Informationsmaterial zu

- Rahnsdorf und benachbarten Ortsteilen einschl. Gastronomie
- Berlin mit seinen Sehenswürdigkeiten sowie den touristischen und kulturellen Angeboten
- Potsdam mit seinen touristischen Sehenswürdigkeiten
- Sehenswürdigkeiten und Ausflugsmöglichkeiten des benachbarten Brandenburger Umlandes

Vermietungszeitraum vom 01.05. bis 30.09.

## Ausstattung Zimmer

Größe: 35 qm

Belegung max.: 3

TV: ja

Nichtraucher: ja

Terrasse: ja

Backofen: ja

### Hinweise zu Haustieren

Haustiere nicht erlaubt

**Allgemein:** Balkon, Doppelbett, Fahrradraum abschließbar, Heizung, Insektenschutz/Gaze, Nichtraucher, Nichtraucherhaus, radfreundlich, Teppichboden, Terrasse, Wohn/Schlafraum komb.

**Außenanlage:** Fahrradunterstellmöglichkeit, Garten zur Nutzung, Parkplatz, Sitzecke im Garten

**Essen & Trinken:** Grillmöglichkeit, Vinothek/Weinkeller

**Freizeit:** Fahrradverleih, Transferservice

**Küche:** Backofen, Gefriermöglichkeit, Kühlschrank, Mikrowelle, separate Küche

**Sanitär:** Dusche/WC, Haartrockner

**Service:** Bettwäsche, Handtücher, Safe, Tiere nicht erlaubt, Transferservice

**Technik:** Kabel/Sat, Telefon, TV

## So haben Gäste nach ihrem Aufenthalt bewertet

5 von max. 6 Punkten bei 6 Bewertungen insgesamt

Punkte	1	2	3	4	5	6
Ausstattung Zimmer/Fewo	●	●	●	●	●	●
Sauberkeit	●	●	●	●	●	●
Service & Freundlichkeit	●	●	●	●	●	●
Lage der Unterkunft (wie beschrieben)	●	●	●	●	●	●
Beschreibung entsprach der Unterkunft	●	●	●	●	●	●
Preis-Leistung	●	●	●	●	●	●
Empfehlenswert	●	●	●	●	●	●

## Allgemeine Lageinformationen

Das alte Fischerdorf Rahnsdorf – erstmals als Radensdorf 1375 urkundlich erwähnt – liegt am Müggelsee im Stadtbezirk Treptow-Köpenick, dem größten wald- und wasserreichsten Stadtbezirk, der grünen Lunge Berlins. Unser Haus befindet sich unmittelbar zwischen dem historischen Fischerdorf Rahnsdorf (steht unter Denkmalschutz) und der Lagunensiedlung „Neu-Venedig“. Diese wurde 1926 durch Entwässerung eines Feucht-/Sumpfbereiches und dem Bau von Kanälen und Brücken zu einer landschaftlich sehr reizvollen und gepflegten Wochenend- und Wohnsiedlung ausgebaut. Wegen der zahlreichen Kanäle und Brücken entstand der passende Name „Neu-Venedig“ für dieses einmalig schöne Gebiet.

Auf den regelmäßig verkehrenden Ausflugsdampfern von Friedrichshagen nach Woltersdorf und zurück kann man die Schönheiten des Müggelseegebietes, der Müggelspree, des Dämeritzsees, des Flakensees sowie der Woltersdorfer Schleuse genießen.

In Woltersdorf, einem beliebten Ausflugsort, in dem in den 30-er Jahren so bekannte Filme wie „Das indische Grabmal“ und der „Tiger von Eschnapur“ mit Harry Piehl gedreht wurden, laden zahlreiche Cafés und Restaurants zum Verweilen ein. Rahnsdorf bietet gute Erholungsmöglichkeiten im Grünen und am Wasser. Gleichzeitig bietet der Standort hervorragende Möglichkeiten, die kulturellen und anderen Erlebnisangebote Berlins, Potsdams sowie des Brandenburger Umlandes, wie z. B. Spreewald, Oderbruch und vieles mehr zu nutzen.

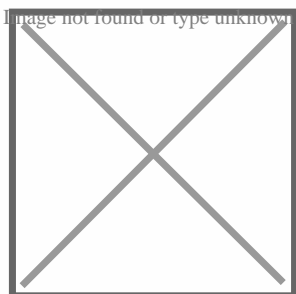
Im Nahbereich des Ortes befinden sich mehrere verschiedene Restaurants, sehr gute Einkaufsmöglichkeiten (mehrere Bäckerei, EDEKA, Aldi, Plus, Märkische Landfleischerei) sowie Tankstelle, Friseur, Ärzte und Apotheke.

Weiterhin befinden sich in der Nähe:

- Müggelseestrandbad
- Bootsverleih
- Dampfer- und Fähranlegestelle

Es bestehen sehr gute Verkehrsanbindungen

- - mit PKW über A10 (östlicher Berliner Ring) Abfahrt Nr. 6 „Erkner / Köpenick“ ca. 6 km bis Plutoweg
- - mit DB bis Berliner Hauptbahnhof und mit S-Bahn S 3 (Richtung Erkner) bis S-Bahnhof „Wilhelmshagen“ und Bus 161 (Richtung Schöneiche) bis Rahnsdorfer Schule (Abholservice von S-Bahn nach Absprache möglich)



## Entfernungen

Autobahn: 7.6 km

Badestelle/Gewässer: 1.7 km

Bahnhof: 4.3 km

Flughafen: 22 km

Messe: 29.6 km

Strand: 1.7 km

Tourist-Information: 10 km

Zentrum: 26 km

Objekt ID: 14782